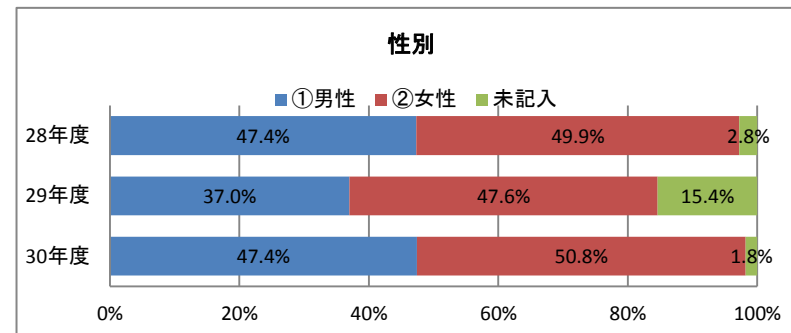
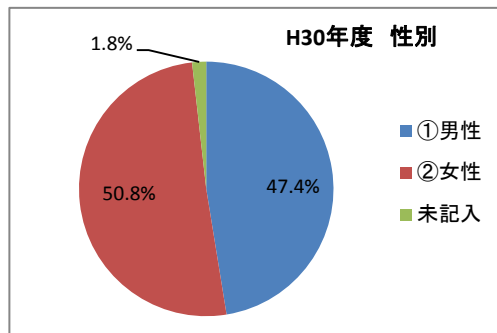


平成30年度 外来患者アンケート(H31.2.8実施)集計報告

1. 患者さん自身のことについてお尋ねします。

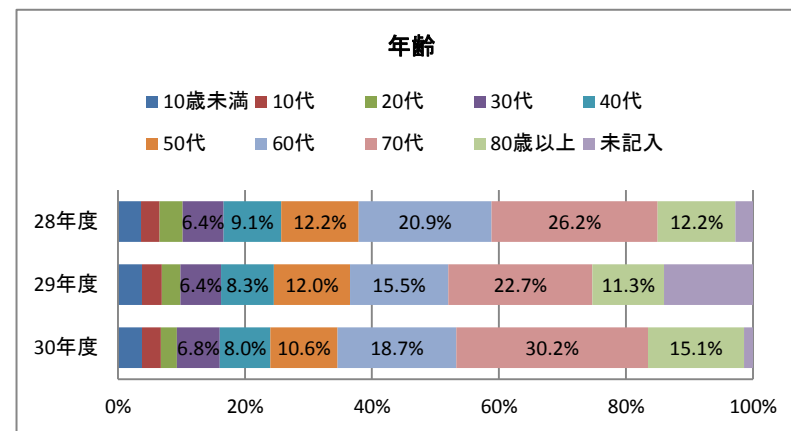
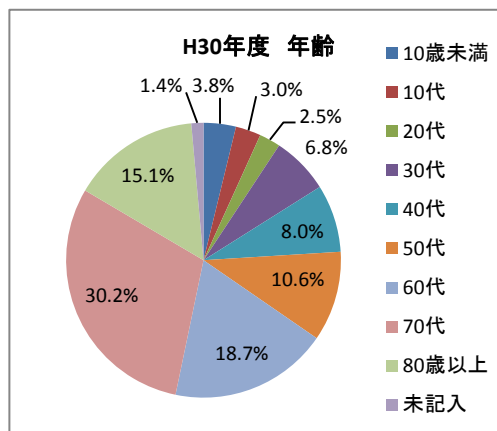
(1) 性別

	30年度		29年度		28年度	
	人	%	人	%	人	%
①男性	399	47.4%	294	37.0%	376	47.4%
②女性	427	50.8%	378	47.6%	396	49.9%
未記入	15	1.8%	122	15.4%	22	2.8%
合計	841	100.0%	794	100.0%	794	100.0%



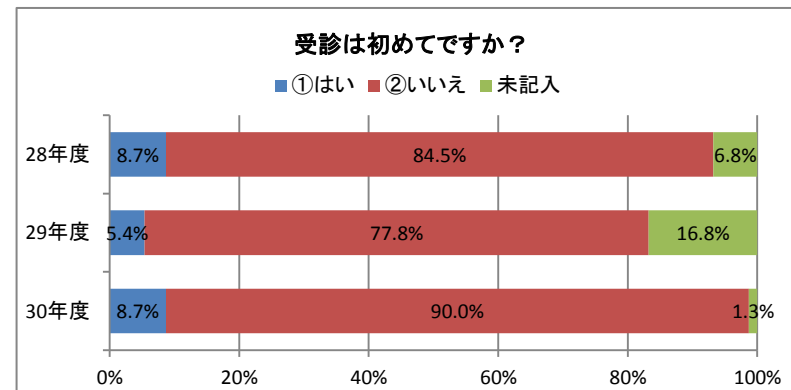
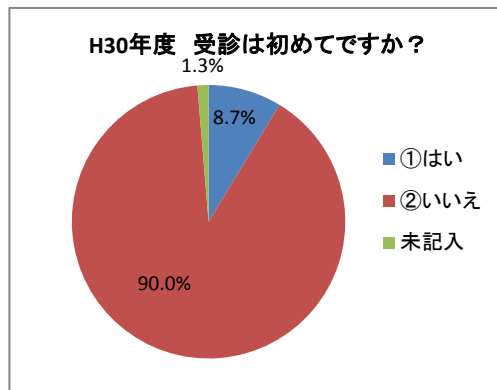
(2) 年齢

	30年度		29年度		28年度	
	人	%	人	%	人	%
10歳未満	32	3.8%	30	3.8%	29	3.7%
10代	25	3.0%	25	3.1%	23	2.9%
20代	21	2.5%	23	2.9%	29	3.7%
30代	57	6.8%	51	6.4%	51	6.4%
40代	67	8.0%	66	8.3%	72	9.1%
50代	89	10.6%	95	12.0%	97	12.2%
60代	157	18.7%	123	15.5%	166	20.9%
70代	254	30.2%	180	22.7%	208	26.2%
80歳以上	127	15.1%	90	11.3%	97	12.2%
未記入	12	1.4%	111	14.0%	22	2.8%
合計	841	100.0%	794	100.0%	794	100.0%



(3) 広島市民病院への受診は初めてですか？

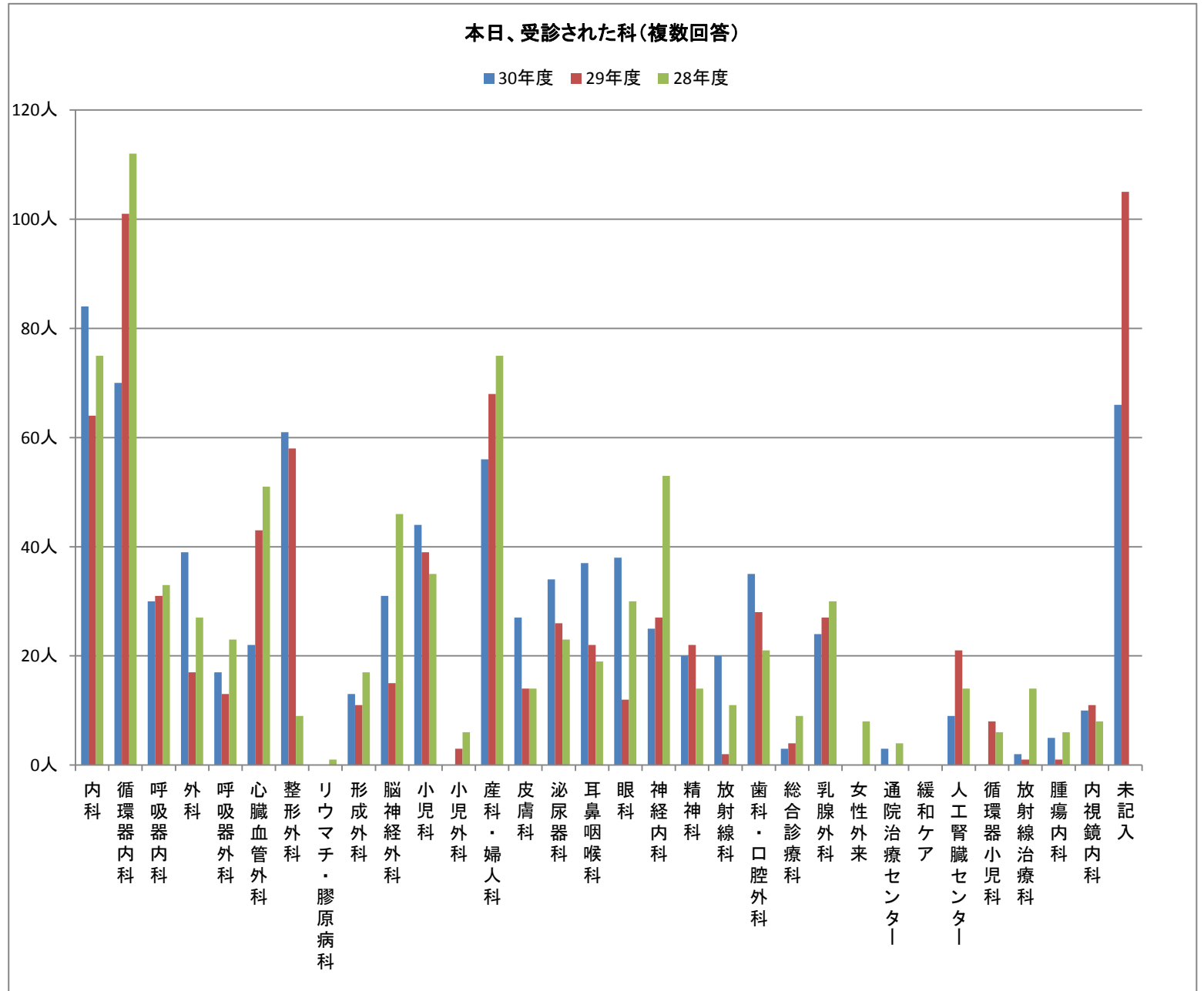
	30年度		29年度		28年度	
	人	%	人	%	人	%
①はい	73	8.7%	43	5.4%	69	8.7%
②いいえ	757	90.0%	618	77.8%	671	84.5%
未記入	11	1.3%	133	16.8%	54	6.8%
合計	841	100.0%	794	100.0%	794	100.0%



平成30年度 外来患者アンケート(H31.2.8実施)集計報告

(4) 本日、受診された診療科 (複数回答)

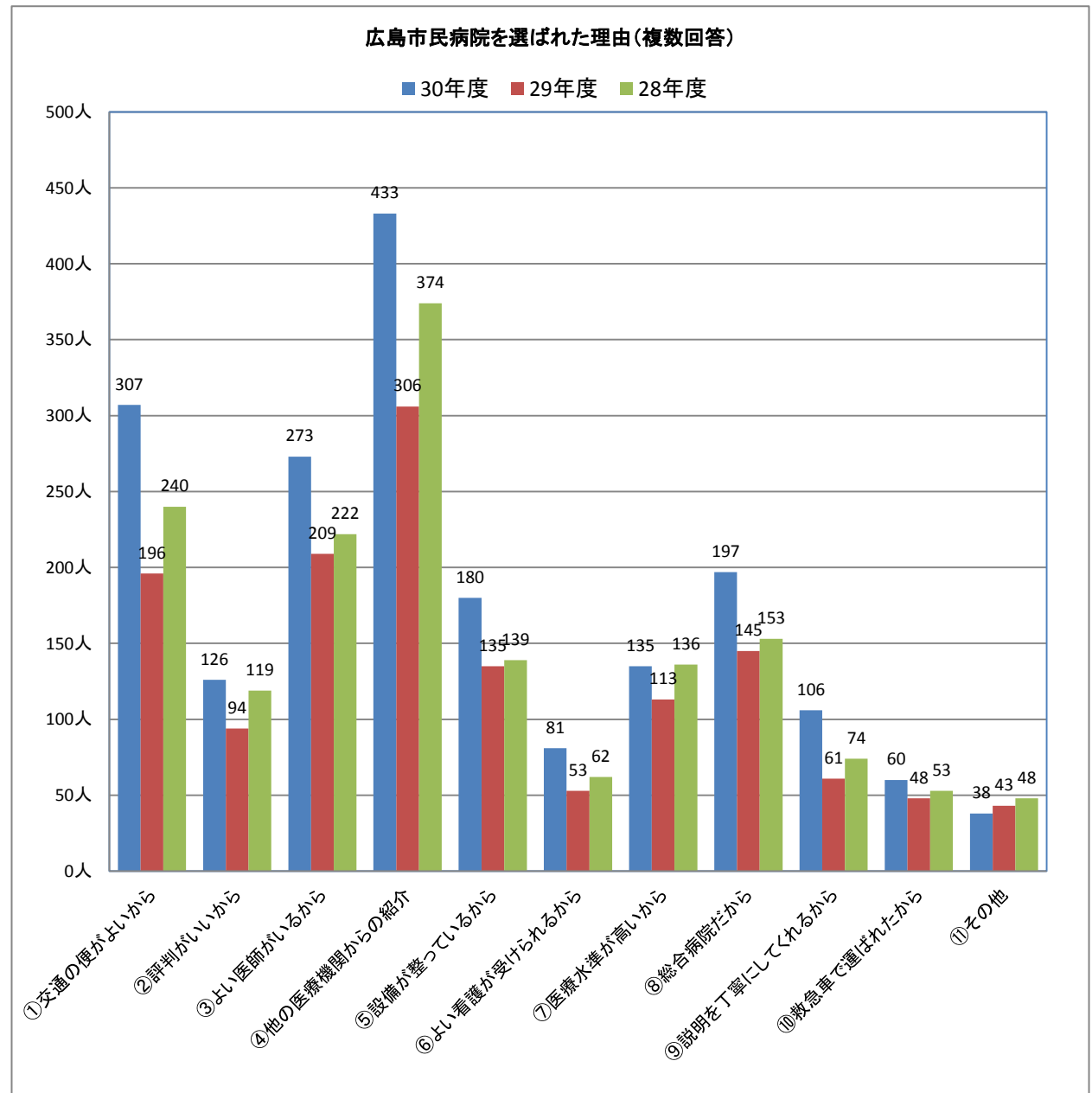
(人)	30年度	29年度	28年度
内科	84	64	75
循環器内科	70	101	112
呼吸器内科	30	31	33
外科	39	17	27
呼吸器外科	17	13	23
心臓血管外科	22	43	51
整形外科	61	58	9
リウマチ・膠原病科	0	0	1
形成外科	13	11	17
脳神経外科	31	15	46
小児科	44	39	35
小児外科	0	3	6
産科・婦人科	56	68	75
皮膚科	27	14	14
泌尿器科	34	26	23
耳鼻咽喉科	37	22	19
眼科	38	12	30
神経内科	25	27	53
精神科	20	22	14
放射線科	20	2	11
歯科・口腔外科	35	28	21
総合診療科	3	4	9
乳腺外科	24	27	30
女性外来	0	0	8
通院治療センター	3	0	4
緩和ケア	0	0	0
人工腎臓センター	9	21	14
循環器小児科	0	8	6
放射線治療科	2	1	14
腫瘍内科	5	1	6
内視鏡内科	10	11	8
未記入	66	105	0



平成30年度 外来患者アンケート(H31.2.8実施)集計報告

2. 広島市民病院を選ばれた理由を教えてください(複数回答)

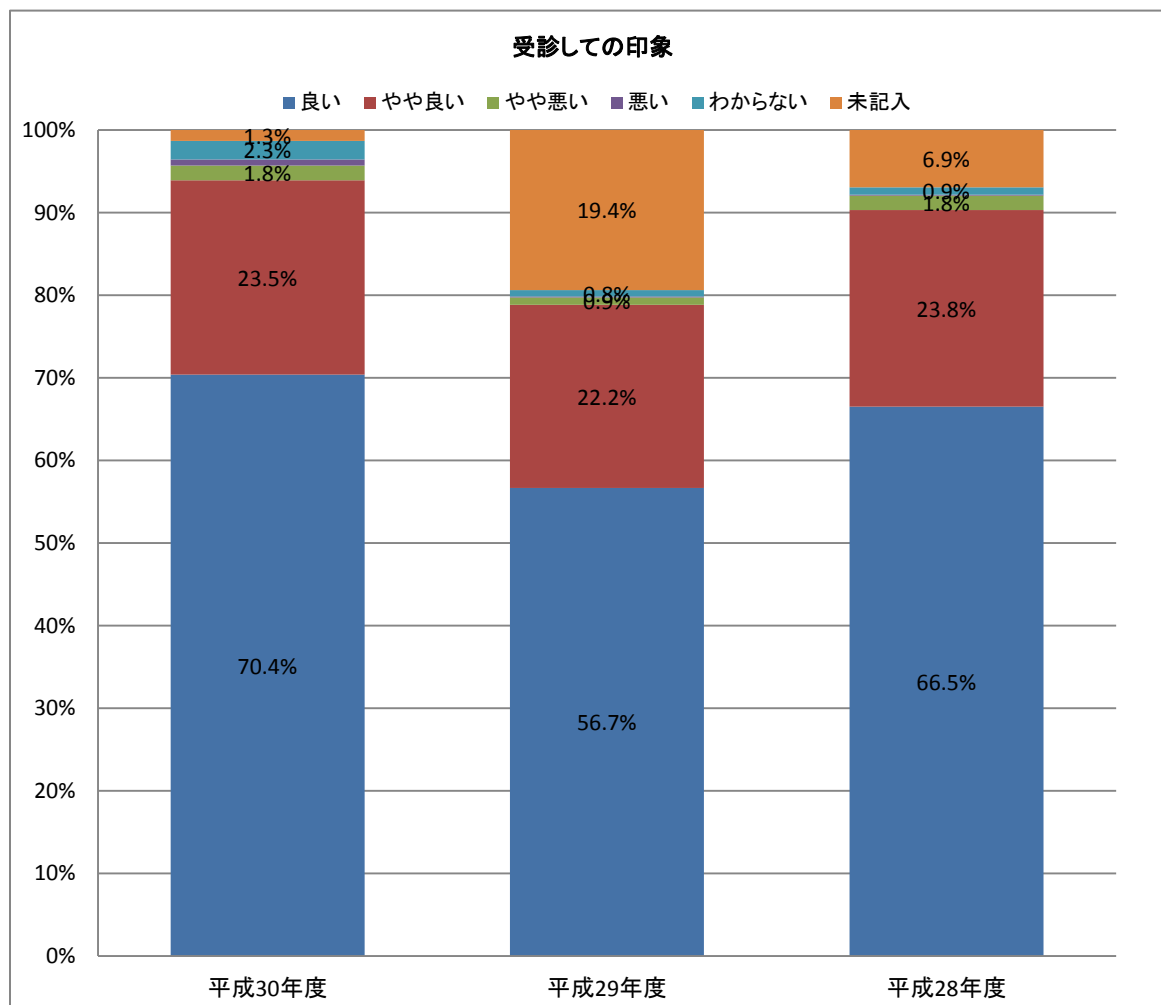
(人)	30年度	29年度	28年度
①交通の便がよいから	307	196	240
②評判がいいから	126	94	119
③よい医師がいるから	273	209	222
④他の医療機関からの紹介	433	306	374
⑤設備が整っているから	180	135	139
⑥よい看護が受けられるから	81	53	62
⑦医療水準が高いから	135	113	136
⑧総合病院だから	197	145	153
⑨説明を丁寧にしてくれるから	106	61	74
⑩救急車で運ばれたから	60	48	53
⑪その他	38	43	48



平成30年度 外来患者アンケート(H31.2.8実施)集計報告

3. 広島市民病院を受診して全体的な印象について教えてください。

年度	①良い			②やや良い			③やや悪い			④悪い			⑤わからない			未記入		
	人	%	年度比	人	%	年度比	人	%	年度比	人	%	年度比	人	%	年度比	人	%	年度比
平成30年度	592	70.4%	13.7%	198	23.5%	1.4%	15	1.8%	0.9%	6	0.7%	0.6%	19	2.3%	1.5%	11	1.3%	-18.1%
平成29年度	450	56.7%	-9.8%	176	22.2%	-1.6%	7	0.9%	-0.9%	1	0.1%	0.0%	6	0.8%	-0.1%	154	19.4%	12.5%
平成28年度	528	66.5%		189	23.8%		14	1.8%		1	0.1%		7	0.9%		55	6.9%	



平成30年度 外来患者アンケート(H31.2.8実施)集計報告

4. 医師、看護師などの対応について

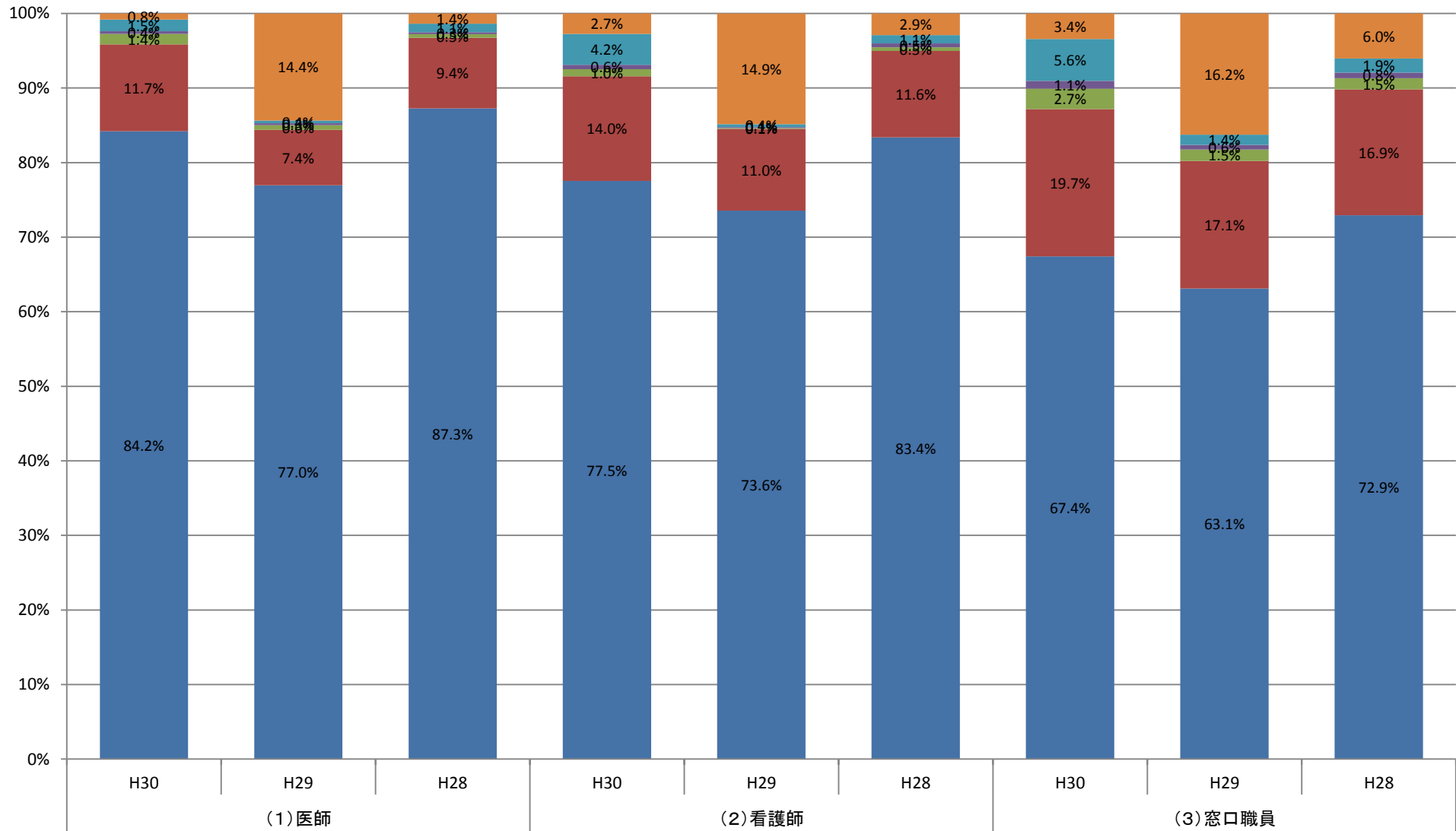
(平成30年度841人、平成29年度794人、平成28年度794人、)

	年度	①良い			②やや良い			③やや悪い			④悪い			⑤わからない			未記入		
		人	%	前年度比	人	%	前年度比	人	%	前年度比	人	%	前年度比	人	%	前年度比	人	%	前年度比
(1)医師	H30	708	84.2%	7.2%	98	11.7%	4.2%	12	1.4%	0.8%	3	0.4%	0.1%	13	1.5%	1.2%	7	0.8%	-13.5%
	H29	611	77.0%	-10.3%	59	7.4%	-2.0%	5	0.6%	0.1%	2	0.3%	0.0%	3	0.4%	-0.8%	114	14.4%	13.0%
	H28	693	87.3%	/	75	9.4%	/	4	0.5%	/	2	0.3%	/	9	1.1%	/	11	1.4%	/
(2)看護師	H30	652	77.5%	4.0%	118	14.0%	3.1%	8	1.0%	0.8%	5	0.6%	0.5%	35	4.2%	3.8%	23	2.7%	-12.1%
	H29	584	73.6%	-9.8%	87	11.0%	-0.6%	1	0.1%	-0.4%	1	0.1%	-0.4%	3	0.4%	-0.8%	118	14.9%	12.0%
	H28	662	83.4%	/	92	11.6%	/	4	0.5%	/	4	0.5%	/	9	1.1%	/	23	2.9%	/
(3)窓口職員	H30	567	67.4%	4.3%	166	19.7%	2.6%	23	2.7%	1.2%	9	1.1%	0.4%	47	5.6%	4.2%	29	3.4%	-12.8%
	H29	501	63.1%	-9.8%	136	17.1%	0.3%	12	1.5%	0.0%	5	0.6%	-0.1%	11	1.4%	-0.5%	129	16.2%	10.2%
	H28	579	72.9%	/	134	16.9%	/	12	1.5%	/	6	0.8%	/	15	1.9%	/	48	6.0%	/

平成30年度 外来患者アンケート(H31.2.8実施)集計報告

平成28～30度 医師・看護師の対応について

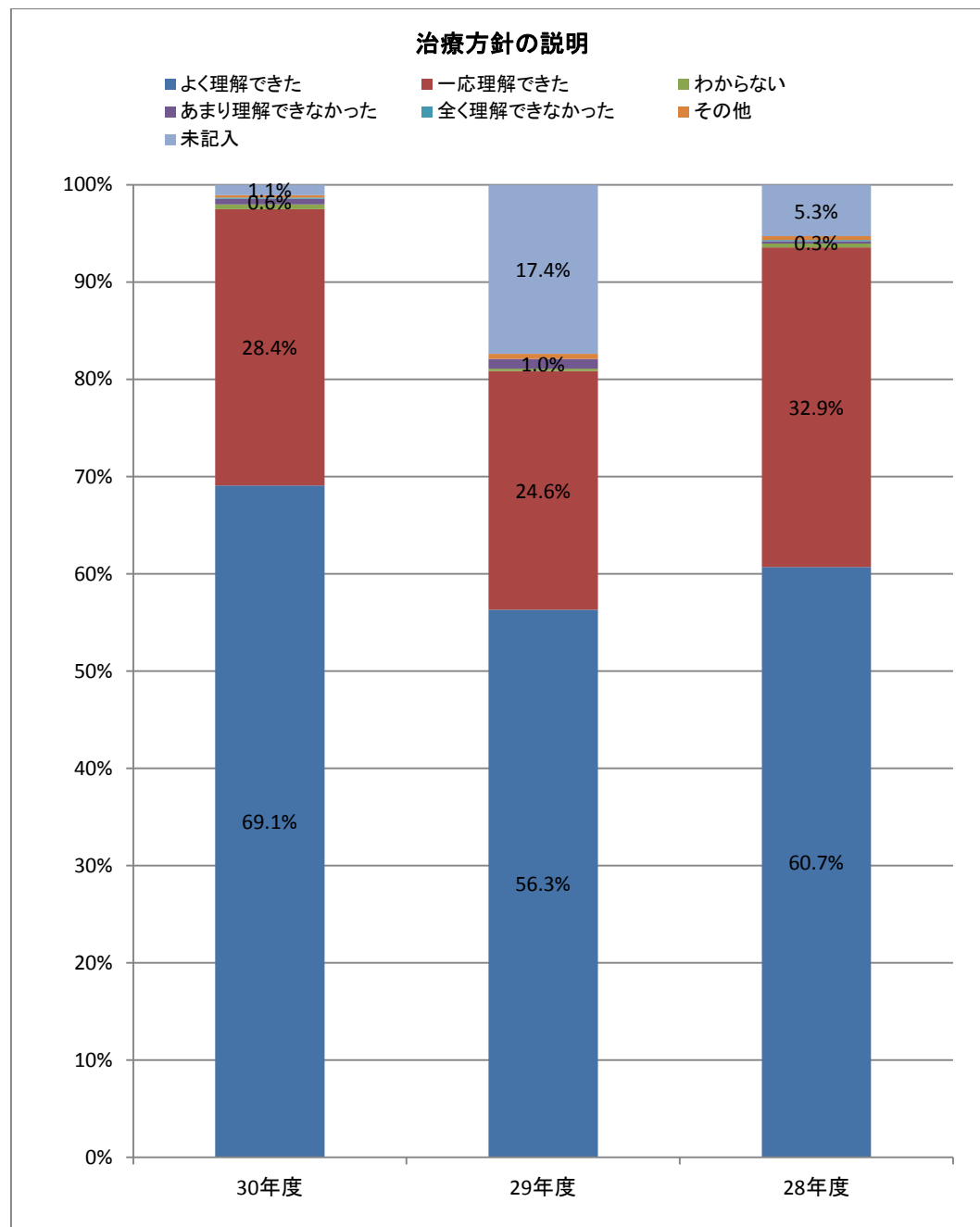
■ 良い ■ やや良い ■ やや悪い ■ 悪い ■ わからない ■ 未記入



平成30年度 外来患者アンケート(H31.2.8実施)集計報告

5. 外来受診された際に病状や治療方針の説明はわかり易かったですか？

	30年度		29年度		28年度	
	人	%	人	%	人	%
①よく理解できた	581	69.1%	447	56.3%	482	60.7%
②一応理解できた	239	28.4%	195	24.6%	261	32.9%
③わからない	4	0.5%	2	0.3%	3	0.4%
④あまり理解できなかった	5	0.6%	8	1.0%	2	0.3%
⑤全く理解できなかった	1	0.1%	0	0.0%	1	0.1%
⑥その他	2	0.2%	4	0.5%	3	0.4%
⑦未記入	9	1.1%	138	17.4%	42	5.3%
合計	841	100%	794	100%	794	100%



平成30年度 外来患者アンケート(H31.2.8実施)集計報告

6. 以下の項目についてあなたの印象に最も近いのものはどれですか？

(平成30年度841人、平成29年度794人、平成28年度794人)

	年度	①良い			②やや良い			③やや悪い			④悪い			⑤わからない			未記入			
		人	%	年度比	人	%	年度比	人	%	年度比	人	%	年度比	人	%	年度比	人	%	年度比	
(1) 施設・設備	1)待合室・廊下	H30	496	59.0%	4.7%	258	30.7%	8.9%	32	3.8%	0.9%	7	0.8%	0.6%	35	4.2%	3.5%	13	1.5%	-18.6%
		H29	431	54.3%	-8.8%	173	21.8%	-2.8%	23	2.9%	0.4%	2	0.3%	-0.5%	5	0.6%	-0.5%	160	20.2%	12.2%
		H28	501	63.1%	/	195	24.6%	/	20	2.5%	/	6	0.8%	/	9	1.1%	/	63	7.9%	/
	2)冷暖房	H30	510	60.6%	38.1%	243	28.9%	6.4%	25	3.0%	1.1%	5	0.6%	0.0%	38	4.5%	3.9%	20	2.4%	-19.4%
		H29	417	22.5%	-38.8%	179	22.5%	0.3%	15	1.9%	-2.5%	5	0.6%	0.0%	5	0.6%	-1.3%	173	21.8%	12.3%
		H28	487	61.3%	/	177	22.3%	/	35	4.4%	/	5	0.6%	/	15	1.9%	/	75	9.4%	/
	3)トイレ	H30	490	58.3%	6.1%	242	28.8%	7.5%	33	3.9%	-0.1%	9	1.1%	0.8%	51	6.1%	4.8%	16	1.9%	-19.1%
		H29	414	52.1%	-9.6%	169	21.3%	-2.3%	32	4.0%	-0.1%	2	0.3%	-0.9%	10	1.3%	-0.3%	167	21.0%	13.1%
		H28	490	61.7%	/	187	23.6%	/	33	4.2%	/	9	1.1%	/	12	1.5%	/	63	7.9%	/
	4)病院内の表示	H30	501	59.6%	7.9%	240	28.5%	5.6%	33	3.9%	1.0%	4	0.5%	0.3%	45	5.4%	4.6%	18	2.1%	-19.5%
		H29	410	51.6%	-8.6%	182	22.9%	-2.3%	23	2.9%	0.8%	1	0.1%	0.0%	6	0.8%	-1.5%	172	21.7%	11.6%
		H28	478	60.2%	/	200	25.2%	/	17	2.1%	/	1	0.1%	/	18	2.3%	/	80	10.1%	/
	5)食堂・売店	H30	340	40.4%	5.9%	255	30.3%	4.9%	37	4.4%	2.0%	10	1.2%	0.6%	172	20.5%	10.9%	27	3.2%	-24.2%
		H29	274	34.5%	-8.4%	202	25.4%	0.4%	19	2.4%	-1.0%	5	0.6%	-0.1%	76	9.6%	-1.3%	218	27.5%	10.5%
		H28	341	42.9%	/	199	25.1%	/	27	3.4%	/	6	0.8%	/	86	10.8%	/	135	17.0%	/
(2)待ち時間	H30	160	19.0%	-1.9%	308	36.6%	7.5%	213	25.3%	5.9%	86	10.2%	0.9%	55	6.5%	3.8%	19	2.3%	-16.3%	
	H29	166	20.9%	-5.8%	231	29.1%	-7.8%	154	19.4%	-0.6%	74	9.3%	2.0%	22	2.8%	-0.1%	147	18.5%	12.3%	
	H28	212	26.7%	/	293	36.9%	/	159	20.0%	/	58	7.3%	/	23	2.9%	/	49	6.2%	/	

※「③悪い」「④やや悪い」と答えられた方の記述あり(別紙)

平成30年度 外来患者アンケート(H31.2.8実施)集計報告

H28～H30年度 印象に最も近いもの

■①良い ■②やや良い ■③やや悪い ■④悪い ■⑤わからない ■未記入

